



**Cuando de Proteger la Vida y las Propiedades se Trata, Confie en CLA-VAL**

**OFICINAS GENERALES**  
PO Box 1325  
Newport Beach, CA 92659-0325  
Teléfono: (949) 722-4800  
(800) 942-6326  
Fax: (949) 548-5441  
email: claval@cla-val.com



**CLA-VAL CANADA**  
4687 Christie Drive  
Beamsville, Ontario  
Canadá L0R 1B4  
Teléfono: (905) 563-4693  
Fax: (905) 563-4040  
email: sales@cla-val.ca



**CLA-VAL EUROPA**  
Chemin des Mésanges 1  
CH-1032 Romane/  
Lausanne, Suiza  
Teléfono: 41-21-643-15-55  
Fax: 41-21-643-15-50  
email: cla-val@cla-val.ch



**CLA-VAL REINO UNIDO**  
Daiton House, Goods Station Road  
Tunbridge Wells  
Kent TN1 2 DH Inglaterra  
Teléfono: 44-1892-514-400  
Fax: 44-1892-543-423  
email: info@cla-val.co.uk



**CLA-VAL FRANCIA**  
Porte du Grand Lyon 1  
ZAC du Champ du Périer  
Francia - 01700 Neyron  
Teléfono: 33-4-72-25-92-93  
Fax: 33-4-72-25-04-17  
email: cla-val@cla-val.fr



**REGION OESTE**  
11626 Sterling Avenue, Suite F  
Riverside, CA 92503  
Teléfono: (800) 247-9090  
Fax: (951) 687-9954  
lvanderk@cla-val.com

**REGION SUR**  
11500 NW Freeway, Suite #200Q  
Houston, TX 77092  
Teléfono: (800) 533-8181  
Fax: (713) 681-9779  
email: blindsey@cla-val.com

**REGION NORTE**  
280 Willard Avenue  
Elgin, IL 60120  
Teléfono: (800) 238-7070  
Fax: (847) 697-5549  
email: djurs@cla-val.com

**REGION ESTE**  
6911 Richmond Highway, Suite 444  
Alexandria, VA 22306  
Teléfono: (800) 451-3030  
Fax: (703) 721-1927  
email: bmoore@cla-val.com

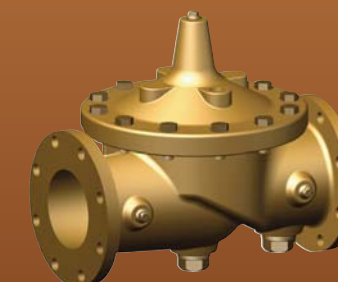
**CLA-VAL PACIFICO**  
UNIT 3, 308 Port Hills Road  
Woolston, Christchurch  
8042 Nueva Zelanda  
Teléfono: 64-39644860  
Fax: 64-39644786  
email: gnuthall@cla-val.com



**Soluciones para Sistemas  
Contra Incendio**  
*Válvulas de control automático  
para protección de Vidas  
Humanas y Propiedades*



**Válvulas de Diluvio**  
**Válvulas de Alivio de Presión**  
**Válvulas Reductoras de Presión**  
**Soluciones Anti-Cavitación**  
**Válvulas de Alivio y Control de**  
**Aranque de Bomba**  
**Válvulas de Control por Solenoide**  
**Válvulas Expulsoras de Aire**  
**Válvulas Check**



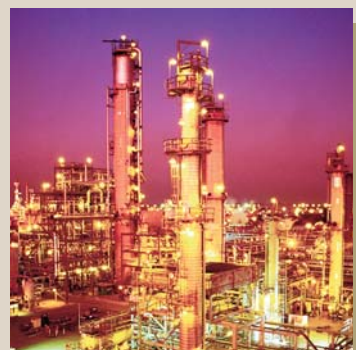
**www.cla-val.com • 800.942.6326**

*Para Instalaciones comerciales,  
industriales y plataformas marinas*

## Experiencia y Capacidad

Por más de 50 años, CLA-VAL ha suministrado válvulas de control automático de alta calidad en aplicaciones para contra incendio alrededor del mundo. Las aplicaciones típicas incluyen regulación de presión, alivio de presión, control de flujo, control de succión de bomba, control de nivel de tanque y diluvio de agua o espuma.

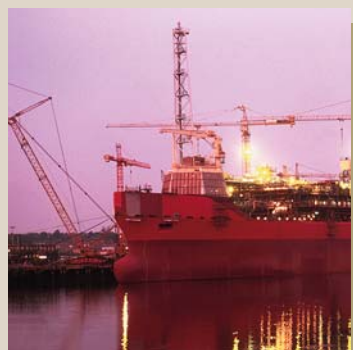
Las válvulas de control CLA-VAL, garantizan años de operación libre de problemas con un mínimo de mantenimiento; reconocido por aseguradoras como la más confiable válvula para servicios contra incendio.



Plantas Industriales



Plataformas Marinas



Buques



Edificios Comerciales

## Certificaciones, Aprobaciones y Aseguramiento de Calidad

CLA-VAL está comprometido a proveer las válvulas de control automático para sistemas contra incendio más confiables del mundo.

Trabajamos arduamente para asegurar que se cumplan y excedan las normas más rigurosas de Underwriters Laboratory (UL) y FM Global en los Estados Unidos y Canadá, así como otras certificaciones aplicables que permitan a nuestra línea de producto una constante evolución.

Nuestros laboratorios de planta verifican la calidad e integridad de cada pieza de fundición que es producida y una vez que la manufactura comienza, un grupo experimentado de profesionales en aseguramiento de calidad están presentes durante cada paso del proceso. Antes de ser embarcadas, cada válvula es probada para asegurar que nuestros clientes reciban la calidad.



LISTED



APPROVED

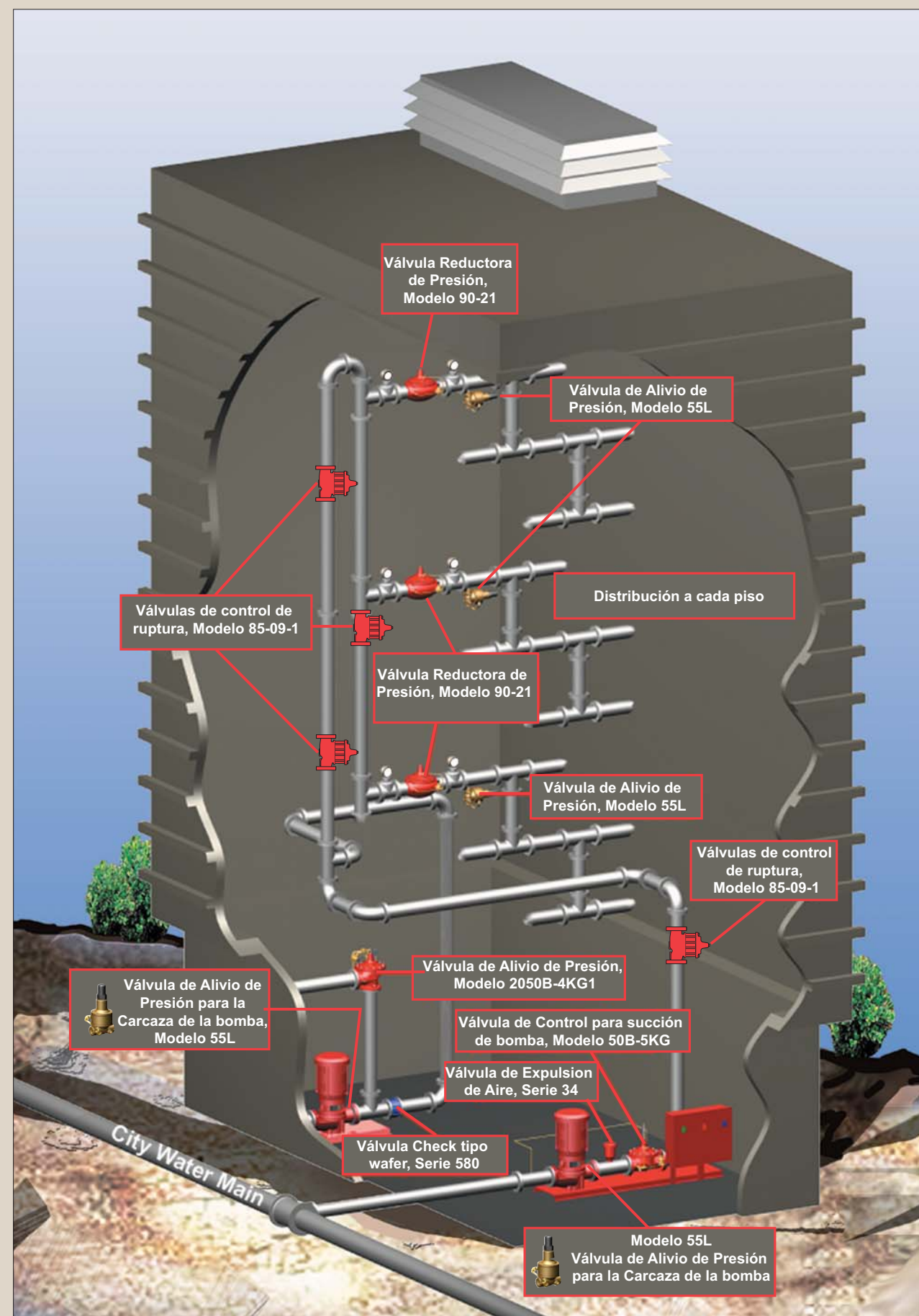
ME A  
APPROVED

Asociación Canadiense de Normalización (CSA)  
División de Aprobación de equipo y Materiales de la Cd de Nueva York (MEA)  
Underwriter's Laboratories (UL)  
Tecnologías globales FM (FM)  
Autoridad para la Seguridad y Normas Técnicas (TSSA)  
Departamento seguridad en edificios públicos de Singapur  
Marina de los Estados Unidos  
Compañía Soundcast (Aprobación TUV)

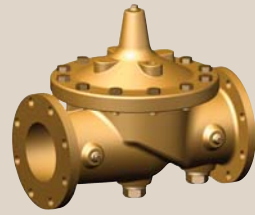


**Para proteger vidas y propiedades, usted cuenta con los Productos para Sistemas Contra Incendio CLA-VAL**

## Aplicación típica en un edificio comercial: Protección contra incendio y ruptura



## Para Aplicaciones Industriales y Plataformas Marinas



Modelo 100GS/2100GS

### Válvula de Diluvio para Servicio de Agua de Mar

- Certificado UL, tamaños: 3" a 10"
- Cuerpo tipo globo y ángulo
- Fabricada en bronce al aluminio nickel
- Controla el agua para sistemas de aspersores de diluvio, preacción o agua espuma
- Ideal para Servicio de Agua de Mar
- Modelos 100G/2100G certificados UL/ULC también disponible para servicio de agua dulce



Modelo 50-20

### Válvula de Alivio de Presión para Servicio de Agua de Mar

- Tamaños de 1 1/4" a 24"
- Automáticamente elimina los excesos de presión en sistemas de bombeo
- Apertura rápida para mantener una presión estable
- Cierre gradual para evitar golpes de ariete
- Presión de ajuste acorde a necesidades sin afectación por la descarga de la misma válvula



Modelo 50-49

### Válvula de Alivio de Presión para Arranque de Bomba, para Agua de Mar

- Tamaños: 1 1/4" a 24"
- Protege a la bomba y tubería durante la secuencia de arranque de la bomba
- Protege a la bomba durante incrementos de nivel poco seguros en la descarga
- Adjustable pressure sensitive opening



Modelo 33A

### Válvula Combinada de Aire de Alto Rendimiento, Expulsora de Aire y Rompedora de Vacío

- Tamaños: de 1" a 6"
- Se instala en la descarga de bombas tipo turbina vertical y en los puntos altos de la tubería para expulsar aire
- Protege a la tubería de bolsas de aire y colapsos por vacío durante el llenado o vaciado de tubería
- Disponible con dispositivo estrangulador de aire
- Disponible en extremos roscados y bridados



Modelo 403-27

### Válvula de Diluvio operada neumáticamente

- Certificada UL de 3" a 10"
- Cuerpo tipo globo y ángulo
- Ideal para aplicaciones donde se requiere control de abierto / cerrado remoto
- Recomendable para agua dulce y para agua de mar



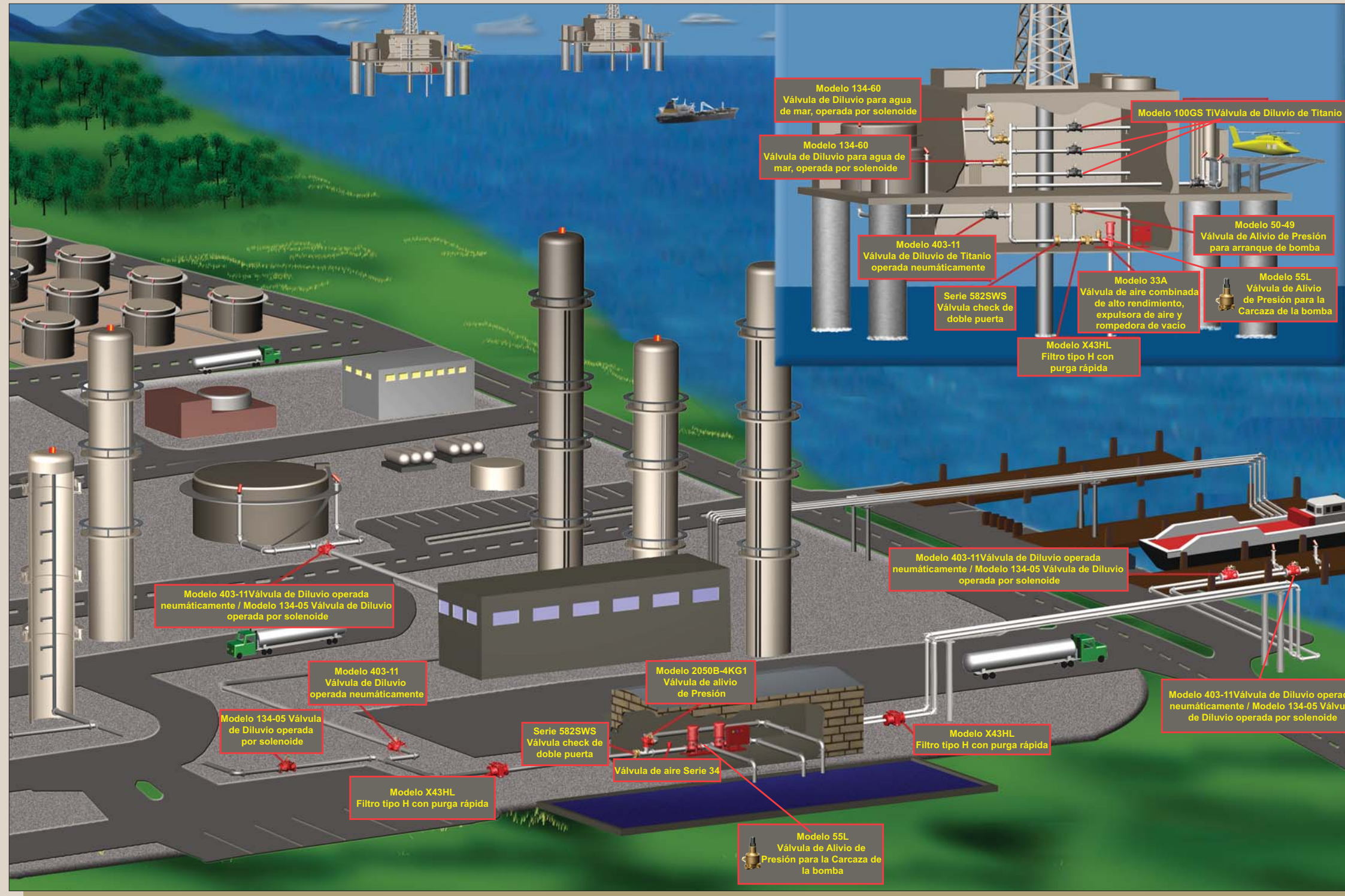
Modelo 134-60

### Válvula de Diluvio para agua de mar, operada por solenoide

- Certificada UL de 3" a 10"
- Abre y cierra por medio de una señal eléctrica
- Ideal para aplicaciones donde se requiere control de abierto / cerrado remoto
- Recomendable para servicio de agua de mar



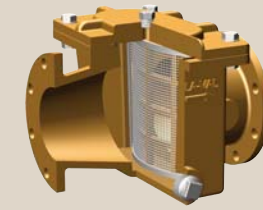
Modelo 100GS Ti  
Válvula de Diluvio de Titanio



Modelo 90-42

### Válvula Reductora de Presión para Servicio de Agua de Mar

- Tamaño de 1 1/4" a 24"
- Reduce automáticamente de una presión alta a la entrada de la válvula a una más baja constante a la salida de la misma



Modelo X43-HL

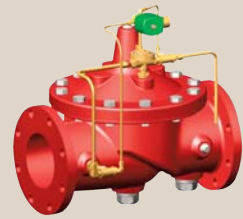
### Filtro tipo H con purga rápida

- Certificado UL de 2" a 8"
- Baja caída de presión
- Cuerpo de hierro dúctil con recubrimiento epóxico termofusinado con malla filtrante de acero inoxidable tipo 316 o Cuerpo de bronce al aluminio nickel con malla filtrante de titanio
- Diseño con amplia área de flujo
- Mantenimiento sin remover de la línea



Serie 582SWS Válvula check de doble puerta, fabricada en bronce al aluminio o Acero inoxidable súper duplex

## Aplicaciones para edificios comerciales



Modelo 134-05

### Válvula de Diluvio operada por solenoides

- Certificada UL/ULC de 3 a 10"
- Abre o cierra al recibir una señal eléctrica
- Ideal para aplicaciones donde se requiere una apertura / cierre remotos
- Voltaje en CA y CD



Modelo 90-21

### Válvula Reductora de Presión

- Certificada UL/ULC bridada clase 150 de 1 1/2" a 10"
- Certificada UL/ULC bridada clase 300 de 1 1/2" a 10"
- Certificada UL/ULC roscada clase 300 de 1 1/2" a 3"
- Certificada UL extremos ranurados clase 300 de 1 1/2" a 8"
- Algunas certificaciones pueden variar dependiendo del tamaño de la válvula
- Reduce automáticamente de una presión alta a la entrada de la válvula a una más baja constante a la salida de la misma



Modelo 2050B-4KG-1

### Válvula de Alivio de Presión

- Certificada UL de 3" a 8"
- Certificada ULC de 2" a 10"
- Aprobada FM de 3" a 8"
- Alivia de forma automática los excesos de presión de un sistema de bombeo
- Mantiene constante la presión del sistema a la descarga de la bomba
- Permite a las bombas contra incendio parar sin causar golpes de ariete



Modelo 50B-5KG

### Válvula de control para succión de bomba

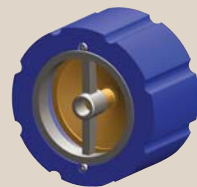
- Aprobada FM de 3" a 8"
- Asegura que la succión de la bomba contra incendio no exceda el agua disponible para suministrar
- Regula flujo con un mínimo de variación de presión que protege a la tubería de daños y retorno de flujo



Serie 34

### Válvula de expulsión de aire

- Aprobada FM, tamaños: 1/2", 3/4" y 1"
- Protege la tubería de acumulación de aire en los puntos altos y durante el llenado
- Sello hermético incluso a presiones bajas
- Presión de trabajo de hasta 800 psi
- Internos y flotador de Acero inoxidable, recomendables para servicio de agua de mar



Serie 580

### Válvula Check Silenciosa tipo Wafer

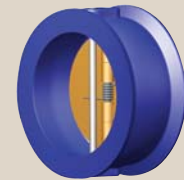
- Aprobada FM de 2" a 10"
- Típicamente instalada adyacente a la bomba contra incendio para prevenir retorno del flujo durante paros y arranques
- Operación silenciosa y cierre suave



Modelo 55L

### Válvula de Alivio de Presión

- Certificada UL/FM de 1/2" y 3/4"
- Alivia excesos de presión a la atmósfera para prevenir daños en la tubería
- Sensible a pequeñas variaciones de presión
- Recomendable para agua dulce y agua de mar



Serie 582

### Válvula Check de doble puerta tipo Wafer

- Aprobada FM de 2" a 12"
- Previene el retorno del flujo
- Reduce los golpes de ariete
- Cierre suave

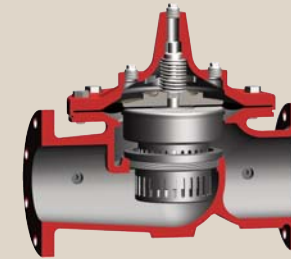


Modelo 85-09-1

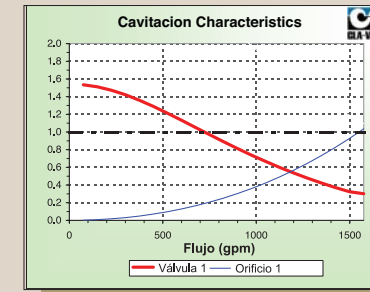
### Válvula de control de ruptura

- Tamaños de 2 1/2" a 8"
- Sensa condiciones de flujo anormales causados por el rompimiento de una línea y automáticamente cierra para aislar el daño en una porción del sistema
- Previene el vaciado del suministro del sistema contra incendio después del rompimiento de una línea, por eso es adecuada para agua contra incendio

## Avances destacados en válvulas CLA-VAL para Sistemas Contra Incendio

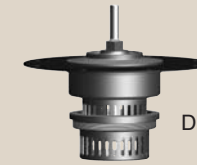


Cualquier válvula de control automático Cla-Val puede ser equipada con un dispositivo anticavitación KO para eliminar cualquier daño.



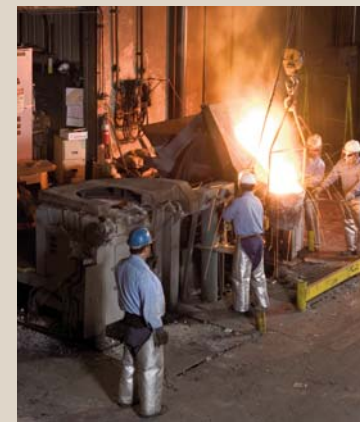
### Ventajas del producto

- Reduce significativamente el ruido y la vibración
- Elimina la cavitación de la válvula y sus internos
- Provee un sello hermético
- El dispositivo KO puede ser instalado en válvulas existentes sin removerlas de la tubería.



Dispositivo anticavitante KO patentado

## Capacidades de nuestra propia fundición



Las Válvulas de control automático de CLA-VAL, pueden suministrarse con un a amplia variedad de metales para satisfacer cualquier reto de aplicación.

Al contar con fundición propia por vaciado y cera perdida, estamos en la capacidad de suministrar válvulas para sistemas contra incendio en más de 50 diferentes materiales y aleaciones especiales, haciendo de CLA-VAL uno de los fabricantes más completos en la industria. Combinando nuestras capacidades de planta, podemos llevar a cabo un control máximo sobre la calidad de válvulas que producimos de principio a fin.

Contacte a fábrica para una lista completa de metales y aleaciones especiales

### Ejemplos de materiales disponibles

• ASTM B 367, grado C2 Titanio	• Monel QQ-N-288 Comp B
• ASTM A 536-65 60-40-18 Hierro dúctil	• ASTM A 216 WCB Acero al Carbón
• ASTM B 148 aleación C95800 Bronce al Aluminio Bronce	• ASTM B 61 Bronce naval
• UNS S31254 Acero inoxidable Súper Austenítico	• UNS S32760 Acero Inoxidable Duplex
• UNS J93404 Acero inoxidable Súper Dúplex	• ASTM A 743 GR CF8M Acero Inoxidable 316

## Tecnología de punta para manufactura

El proceso de producción de las plantas de CLA-VAL es una combinación de lo último en tecnología de maquinado y más de 7 décadas de experiencia. Siempre innovando, CLA-VAL continuamente invierte en máquinas, procesos y gente capacitada para asegurar que cada válvula que producimos sea de la calidad más alta posible.



Para más detalles e información de los productos, consulte nuestro catálogo completo de productos contra incendio o descargue las especificaciones visitando: [www.cla-val.com](http://www.cla-val.com)